



ACHTUNG: Wenn die Zugangstür nicht richtig geschlossen ist, funktioniert der Drucker nicht.

9 Schalten Sie den Drucker ein.

Fixiereinheit austauschen

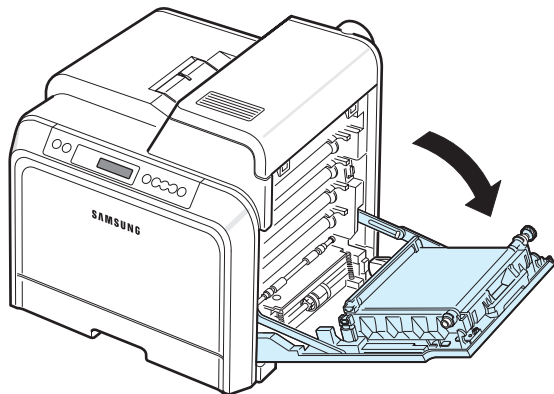
Die Lebensdauer der Fixiereinheit beträgt ca. 50 000 Seiten im Schwarz- und Farbdruck. Wenn die Fixiereinheit verbraucht ist, stellt der Drucker den Druckbetrieb so lange ein, bis eine neue Fixiereinheit im Drucker installiert wird.

Auf dem Computer wird das SmartPanel-Programmfenster mit dem Hinweis angezeigt, dass die Fixiereinheit ausgetauscht werden muss. Darüber hinaus erscheint auf den Modellen CLP-600N auf dem Bedienfeld die Fehlermeldung „Fixierer ausw.“. Wechseln Sie jetzt die Fixiereinheit aus.

HINWEIS: Die Lebensdauer der Fixiereinheit wird u. U. durch die Betriebsumgebung, das Druckintervall, den Medientyp und die Mediengröße beeinflusst.

So wechseln Sie die Fixiereinheit aus:

- 1 Schalten Sie den Drucker aus und warten Sie einige Minuten, bis er abgekühlt ist.
- 2 Öffnen Sie die Zugangstür vollständig mit dem Griff.

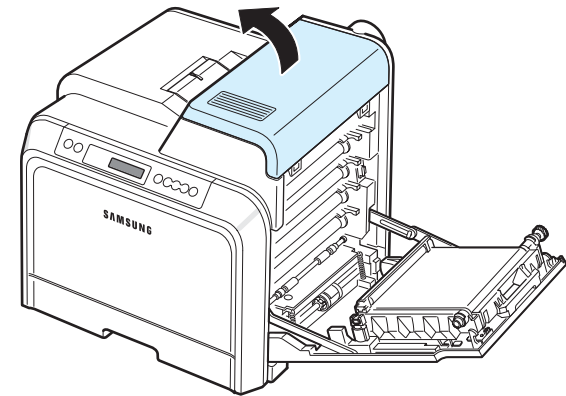


ACHTUNG:

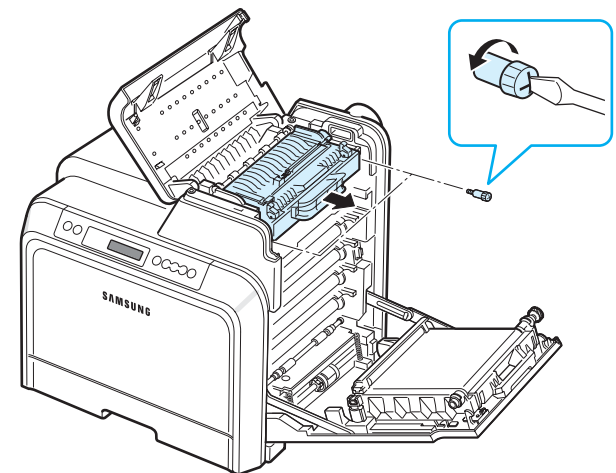
- Berühren Sie nicht mit der Hand oder einem anderen Material die grüne Oberfläche der OPC-Trommel, die sich vorn an den Tonerkartuschen befindet. Verwenden Sie den Griff an den Kartuschen, um das Berühren dieses Bereichs zu vermeiden.
- Achten Sie darauf, nicht die Oberfläche des Papier-Übertragungsbands zu zerkratzen.
- Wenn Sie die Zugangstür länger als ein paar Minuten offen lassen, wird die OPC-Trommel möglicherweise für längere Zeit Lichteinfall ausgesetzt, dadurch kommt es zu einer Beschädigung der Trommel. Sollte die Installation aus

irgendeinem Grund angehalten werden müssen, schließen Sie die Zugangstür.

3 Öffnen Sie die obere Abdeckung.



4 Entfernen Sie die beiden Schrauben an den beiden Seiten der Fixiereinheit mit einer Kupfermünze oder einem Schraubenzieher. Ziehen Sie anschließend die Fixiereinheit am Griff gerade heraus.



5 Packen Sie die neue Fixiereinheit aus und setzen Sie in den Drucker ein.

6 Ziehen Sie die beiden Schrauben an.

7 Stellen Sie sicher, dass die Zugangstür geöffnet ist und schließen Sie die obere Abdeckung. Achten Sie darauf, dass die Abdeckung fest einrastet.

8 Schließen Sie die Zugangstür vollständig.



ACHTUNG: Wenn die obere Abdeckung nicht richtig geschlossen ist, funktioniert der Drucker nicht.

9 Schließen Sie Netz- und Druckerkabel an und schalten Sie den Drucker ein.