



4-in-1 LED-Farb-Multifunktionscenter mit LAN-/WLAN-MFC-Server und USB-Direktdruck

Farbe und Multifunktion in ihrer kompaktesten Form. Das Brother MFC-9320CW ist die optimale Team-Lösung und verbindet hochklassige Qualität, Schnelligkeit und Wirtschaftlichkeit in allen Funktionsbereichen.

- Einbindung ins LAN- oder WLAN-Netzwerk zur gemeinsamen effizienten Nutzung und für ein optimales Dokumenten-Management
- Brillante Ausdrücke in Profi-Qualität dank hoher Druckauflösung
- Hohe Druck- und Kopiergeschwindigkeit mit bis zu 16 Seiten/Min. in Farbe und s/w
- Direktdruck von und Scannen auf den USB-Stick für Zeit sparendes Arbeiten
- 250 Blatt Papierkassette und 35 Blatt automatischer Dokumenteneinzug (ADF) für mehrseitige Dokumente
- Blauer Engel und Energy Star für Umweltverträglichkeit und geringen Energieverbrauch

Intelligenter Farbkopierer

Das Brother MFC-9320CW ist mit allen Eigenschaften ausgestattet, um professionelle Kopien zu erstellen, egal ob in Farbe oder Schwarzweiß. Durch die Auflösung von bis zu 600 x 600 dpi erzielen Sie erstklassige Ergebnisse, ohne lange auf die Kopien warten zu müssen. Die Funktionen und Möglichkeiten des Brother MFC-9320CW erleichtern die tägliche Arbeit, nicht zuletzt durch seine intuitive Benutzerführung.

Farbkopien auf Tastendruck

So kopieren Sie z. B. für das nächste Meeting ein mehrseitiges Handout für Ihre Kollegen. Das macht das mühselige Trennen jeder einzelnen Seite überflüssig. Um Papiermengen und Kosten zu reduzieren, bietet das Gerät die N-auf-1-Funktion zum Kopieren von mehreren verkleinerten A4-Seiten auf eine Seite. Außerdem lassen sich Dokumente im Bereich zwischen 25 - 400% verkleinern bzw. vergrößern.

Vorlagen-Management

Das Brother MFC-9320CW bietet beim Kopieren die Wahl zwischen Vorlagenglas und Vorlageneinzug. Gebundene Vorlagen, wie z. B. Buch- oder Katalogseiten, können über das Vorlagenglas für DIN A4 kopiert werden. Für Einzelseiten nutzen Sie den automatischen Vorlageneinzug. So werden auch umfangreichere Dokumente schnell kopiert. Mehrfachkopien können auch sortiert ausgegeben werden. Die Seiten werden dann in der gewünschten Reihenfolge abgelegt.

Praktisches Papier-Management

Multifunktional und vernetzt – da spielt das Papier-Management eine wesentliche Rolle. Das Brother MFC-9320CW ist mit einer 250 Blatt Papierkassette und einem Einzelblatteinzug ausgestattet. Es sollen unterschiedliche Papiersorten oder verschiedene Papierformate genutzt werden? Der Einzelblatteinzug für ein Papiergewicht bis zu 163 g/m² bietet die gewünschte Flexibilität. Über den geraden Papierweg können stärkere Medien ohne Umlenkung bedruckt werden. Die Papierzuführungen lassen sich im Druck- und Kopiermodus gezielt ansteuern. Der automatische Vorlageneinzug (ADF) bietet Kapazität für bis zu 35 Blatt. Auch umfangreiche Druckjobs finden in der 100 Blatt Papierablage genügend Platz.

Display

Das Brother MFC-9320CW verfügt über ein 2-zeiliges hintergrundbeleuchtetes Display. Damit lassen sich alle wichtigen Einstellungen (wie z. B. Kontrast, Papierquelle usw.) bequem nachvollziehen.



LED-Farbdrucker mit Farbbrillanz und Schnelligkeit

Ob als Arbeitsplatz-Lösung oder eingebunden ins Netzwerk – das Brother MFC-9320CW bringt Farbe in jedes Büro. Schluss mit Dokumenten, Statistiken und Präsentationen lediglich in schwarzweiß. Das Brother MFC-9320CW lässt Farbe sprechen und überzeugt mit bis zu 2.400 x 600 dpi Druckauflösung sowohl im Text- als auch Grafikdruck. Für eine optimale Kostenkontrolle kann über die Farbdrucksperrung gesteuert werden, wer in einer Arbeitsgruppe farbig drucken darf.

Mit seinem LED-Druckwerk für bis zu 16 Seiten/Min. in Farbe und Schwarzweiß liefert das MFC-9320CW schnelle Ergebnisse und ist perfekt für kleine Büros und Arbeitsgruppen. Auch mit Speicher ist das Gerät gut ausgestattet. Der 64 MB Standard-Speicher lässt sich auf bis zu 576 MB aufrüsten. Als Profi-Lösung bietet das MFC intelligente Funktionsvielfalt. Ausdrücke können mit einem Wasserzeichen-Druck versehen werden. Zudem lassen sich mehrere Blätter auf einer Seite darstellen – und das mit wirtschaftlichen Verbrauchskosten dank Tonersparmodus.

Netzwerkfunktionen

Das Brother MFC-9320CW ist mit einer integrierten Netzwerkschnittstelle ausgestattet. Die Installation und Administration ist dabei gewohnt einfach. So können dafür erforderliche Einstellungen entweder über den Embedded Web-Server oder die Software BRAdmin Professional für Windows, BRAdmin Light für Macintosh und Linux oder Web BRAdmin vorgenommen werden. Zudem verfügt das Gerät über eine SSL-Verschlüsselung, mit der Datenströme zum Gerät sicher übertragen werden.

Anschlussmöglichkeiten

Die Anschlussmöglichkeiten des Brother MFC-9320CW erlauben Ihnen die volle Flexibilität: Für das Arbeiten im Netzwerk findet das Gerät Anschluss über die LAN-Schnittstelle. Soll es zusätzlich auch noch lokal angeschlossen werden, steht dafür eine USB 2.0 Hi-Speed-Schnittstelle zur Verfügung (auch zur gleichzeitigen Verwendung). Durch die integrierten Emulationen PCL 6 und PostScript 3 kann das MFC neben Windows (WHQL-zertifiziert) problemlos auch unter Linux-, DOS-, Citrix-, Datev-, WTS-, Thinprint- und SAP-Anwendungen eingesetzt werden.

Integrierter WLAN-MFC-Server

Bei der Standortwahl des Brother MFC-9320CW sind Sie flexibel, denn durch den integrierten WLAN-MFC-Server haben Sie alle Freiheiten, ohne auf Funktionalität zu verzichten. Alle Funktionen, die Ihnen über das kabelgebundene Netzwerk zur Verfügung stehen, können auch bequem im Funknetzwerk genutzt werden.

Sicherheit mit PIN-Druck

Wichtige, vertrauliche Informationen müssen mit großer Sorgfalt behandelt werden – auch beim Ausdruck. Über die Funktion „sicherer Druck“ wird der Druckjob nicht sofort ausgegeben, sondern solange im Speicher gehalten, bis der Absender den PIN-Code am Gerät eingibt.



Farbscanner

Erstellen Sie auf Tastendruck hochwertige Scans in Farbe und Schwarzweiß direkt vom MFC-9320CW. Über den automatischen Vorlageneinzug scannen Sie mehrseitige Vorlagen und über das Vorlagenglas gebundene Vorlagen in Farbe mit einer optischen Auflösung von bis zu 2.400 x 1.200 dpi und einer internen Farbtiefe von 48 Bit. Unter Windows können Sie den Scanvorgang auch bequem vom MFC aus starten. Über die Scanner-Taste am MFC scannen Sie direkt in Ihr E-Mail-, Bildbearbeitungs- oder Texterkennungsprogramm – egal ob das Gerät lokal oder im Netzwerk angeschlossen ist. Mit Hilfe des Brother Control Centers legen Sie bei der Installation einfach Ihre Anwendung, die Scanqualität und das Dateiformat fest.

Scan-to-E-Mail-Server

Dokumente können direkt vom MFC als E-Mail-Anhang versendet werden. Das MFC-9320CW verwendet dabei einen beliebigen E-Mail-Dienst. Die Empfängeradresse kann manuell über die Tastatur eingegeben bzw. über eine Zielwahltaaste abgerufen werden. Scan-to-E-Mail-Server kann ebenso wie Fax-to-Server bei Bedarf kostenlos mittels Web-Update freigeschaltet werden.

Scan-to-FTP

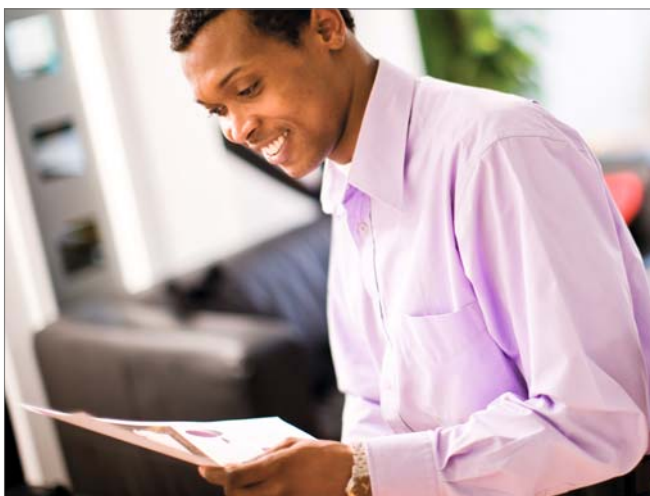
Zur leichten Verteilung von gescannten Dokumenten unterstützt das Brother MFC-9320CW die Funktion „Scan-to-FTP“. Das gescannte Dokument wird dabei direkt vom MFC an einen FTP-Server in Ihrem lokalen Netzwerk oder im Internet gesendet. Über das Web-based Management kann der Administrator bis zu zehn Profile erstellen, mit denen Kennwort, Zielordner, Scanqualität und Dateityp gespeichert werden. Das erleichtert das Arbeiten zusätzlich, denn die Eingaben müssen vom Anwender nicht manuell vorgenommen werden.

Scan-to-USB-Host

Über die USB-Host Schnittstelle am Brother MFC-9320CW können Sie farbige und schwarzweiße Dokumente einscannen und direkt auf einem USB-Stick speichern. Schwarzweiße Vorlagen werden im PDF- oder TIFF-Format gespeichert. Bei farbigen Dokumenten können Sie zwischen dem PDF- und JPEG-Format wählen – eine ideale Funktion, um Papierdokumente zu digitalisieren und sie gleichzeitig für weitere Zwecke auf einem mobilen Datenträger abzuspeichern.

Scan-to-SMB (Network-Folder)

Die Funktion Scan-to-SMB (Server Message Block) erlaubt dem Anwender, gescannte Dokumente direkt in einen Ordner auf dem PC zu senden und abzuspeichern. Es lassen sich auch mehrere Ordner anlegen. Auf das Dokument kann über das Netzwerk von den Anwendern, je nach Berechtigung, jederzeit zugegriffen werden.



Fax

Ausgestattet mit allen wichtigen Fax-eigenschaften macht das Brother MFC-9320CW das Abteilungsfax überflüssig. Die Übertragungsgeschwindigkeit beträgt 33.600 bps. Auf 8 Ziel- und 200 Kurzwahlen speichern Sie die wichtigsten Faxnummern ab. Sollen Faxe immer wieder an die gleichen Teilnehmer verschickt werden, so bietet das MFC die Möglichkeit, bis zu 20 Rundsendegruppen anzulegen. Zudem ermöglicht es Ihnen, ein Fax in einem Arbeitsschritt an bis zu 207 Teilnehmer zu schicken. Mehrseitige Dokumente versenden Sie bequem über den Vorlageneinzug. Gebundene oder geheftete Dokumente können über das Vorlagenglas verschickt werden.

Faxe senden und empfangen

Neben dem PC-unabhängigen Versand unterstützt das Brother MFC-9320CW auch das Versenden aus jeder Windows- und Macintosh-Anwendung. Zusätzlich ist der PC-Faxempfang unter Windows auch bei ausgeschaltetem PC möglich. Im Faxspeicher abgelegte Faxe können später auf den PC übertragen und dort betrachtet, archiviert, weitergeleitet, ausgedruckt oder gelöscht werden. So ist endlich Schluss mit dem Ausdruck von unerwünschten Werbefaxen – egal ob das MFC lokal oder im Netzwerk angeschlossen ist.

Fax-Komfortfunktionen

Brother Multifunktionscenter bieten verschiedene Möglichkeiten der Versendung oder zur Weiterleitung empfangener Faxe. So lassen sich empfangene Faxe über die normale Telefonleitung verschicken. Außerdem bietet das Brother MFC-9320CW die Möglichkeit, Faxe zeitversetzt, wahlweise mit Stapelübertragung, zu versenden. Bei der Stapelübertragung werden alle zeitversetzten Dokumente, für die dieselbe Sendezeit und dieselben Empfänger programmiert wurden, zusammen in einem Übertragungsvorgang gesendet. Die Übertragungsdauer und -kosten können somit reduziert werden. Außerdem lassen sich mit den Faxabruffunktionen

des MFC-9320CW sowohl Faxe abrufen als auch bereitstellen. Sparen Sie außerdem Zeit mit der Dual Access-Funktion des Brother MFC-9320CW. Sie können bereits einen Sendevorgang vorbereiten, das heißt die Faxnummer eingeben und das Dokument in den Speicher einlesen lassen, während das Gerät ein Fax empfängt, aus dem Speicher sendet oder PC-Daten druckt.

Berichte und Listen

Über den Sendebericht können Faxnummer/-name des Empfängers, Uhrzeit und Seitenzahl (wahlweise mit Andruck der ersten Seite) nachvollzogen werden. Außerdem lässt sich auch ein Journalausdruck in bestimmten Zeitintervallen erstellen. Besonders interessant ist die Faxempfangs-Stempel-Funktion. Zu wahrende Fristen können so problemlos dokumentiert und nachgewiesen werden.



Weitere Funktionen

Das Brother MFC-9320CW überzeugt nicht nur durch seine ausgewogenen Profi-Funktionen, sondern auch durch intelligente Lösungen, die z. B. das Dokumenten-Handling oder die Administrierung vereinfachen.

- Web-based Management

Die Embedded Web-Server-Unterstützung erlaubt einen einfachen Fernzugriff auf das Brother MFC-9320CW per Web-Browser. Das Gerät kann damit plattformunabhängig über das Netzwerk konfiguriert und administriert werden.

- BRAdmin Professional

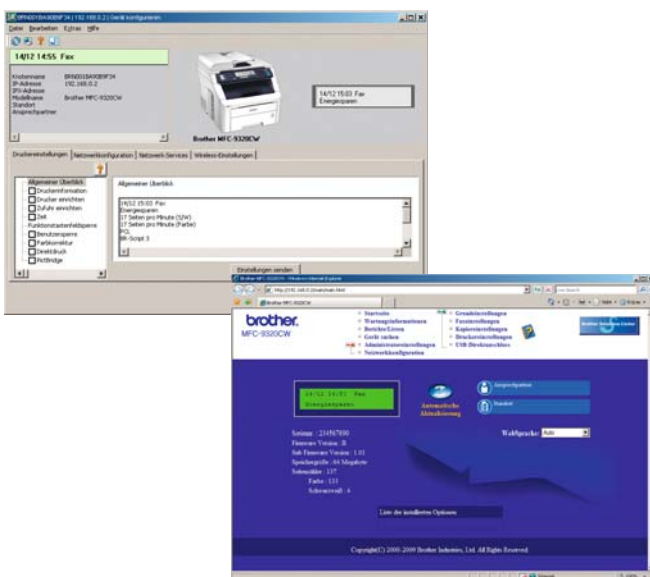
Mit der Client-basierenden BRAdmin Professional-Software konfigurieren und administrieren Sie das Brother MFC-9320CW sowie alle anderen SNMP-kompatiblen Brother DCPs, MFCs oder Drucker unter Windows.

- BRAdmin Light

Mit der Light-Version der BRAdmin-Software konfigurieren und administrieren Sie das Brother MFC-9320CW unter Linux und Macintosh.

- Treiberinstallations-Assistent:

Der Treiberinstallations-Assistent ist ein einfaches und hilfreiches Werkzeug um neue Druckertreiber auf mehreren PCs schnell und effizient zu installieren. Das bedeutet, dass die Geräte mit individuellen Einstellungen für Benutzer per Mausclick installiert werden können. Die hauseigene IT-Abteilung muss Drucker und Multifunktionsgeräte nicht mehr an jedem Arbeitsplatz-PC einzeln installieren.



SAP Printer Vendor

Mit diesem Zeichen werden Druckermodelle und entsprechende Gerätetypen (sogenannte "device types") gekennzeichnet, die im Rahmen des "SAP Printer Vendor"-Programmes freigegeben sind. Das "SAP Printer Vendor"-Programm ermöglicht eine enge Zusammenarbeit zwischen SAP und Druckerhändlern in Sachen gegenseitiger Benutzbarkeit von SAP-Anwendungen und Druckern. Brother verfügt über den Status eines "Gold-Level Member" dieses Programmes.



Barcodes integriert

Das Brother MFC-9320CW hat die 13 gängigsten Barcodes bereits integriert. D. h. Sie müssen keine zusätzlichen kostenpflichtigen Barcode-Module erwerben.

3 Jahre Vor-Ort-Hersteller-Garantie

Wir gewähren auf das Brother MFC-9320CW eine dreijährige Vor-Ort-Hersteller-Garantie. Diese Brother Garantie-Leistung ist Ausdruck des Vertrauens in die Qualität unserer Produkte.



Umweltbewusstes Arbeiten im Büro

Schutz der Umwelt geht uns alle an. Brother Produkte sind daher eingebunden in ein vernetztes ökologisches Denken. Es umfasst alle Lebensabschnitte eines Gerätes – von der Entwicklung über die Produktion, den Einsatz bis hin zur Entsorgung.

Geprüfte Umweltverträglichkeit

Das Brother MFC-9320CW wurde mit dem Blauen Engel ausgezeichnet und damit als ressourcenschonend, geräusch- und emissionsarm zertifiziert. Dieses wichtige Umweltzeichen gibt Ihnen die Sicherheit, sich mit dem Kauf des Gerätes für ein umweltschonendes Produkt zu entscheiden und gesundheitlich auf Nummer sicher zu gehen.



Kostenlose Rücknahme von Verbrauchsmaterial

Bei allen neu gekauften Verbrauchsmaterialien des Brother MFC-9320CW finden Sie ein bereits frankiertes Rücksendeetikett. Nutzen Sie die Neuverpackung für Ihr leeres Verbrauchsmaterial und bringen Sie das Paket einfach zur nächsten Postfiliale.



Getrenntes Toner-/Trommelsystem

Die getrennte Toner- und Trommeleinheit macht das Brother MFC-9320CW in den Verbrauchskosten besonders günstig. Beide Komponenten lassen sich einzeln austauschen, schonen so Ihr Budget und die Umwelt zugleich.



Original Verbrauchsmaterial

Hardware und Verbrauchsmaterial sind so aufeinander abgestimmt, dass sie den hohen Anforderungen des PTS-Zertifikates für nachgewiesene Dokumentenechtheit und des Umweltzeichens Blauer Engel entsprechen.

Energy Star

Das Brother MFC-9320CW ist mit dem Energy Star für besondere Energieeffizienz ausgezeichnet. Es erfüllt damit die internationale Norm für niedrigen, energiesparenden Stromverbrauch.



Das 5-R-Konzept

Brother hat das 5-R-Konzept entwickelt zum Schutz der Umwelt und Ressourcen:

Reduce: Abfall reduzieren durch Recycling des Materials

Re-Use: Produkte und Abfälle wieder verwenden

Reform: Material erneuern und wieder verwenden

Recycle: Material wieder aufbereiten statt wegzuerwerfen

Refuse: Verwendung von umweltschädlichen Produkten ablehnen



LED-Farbdrucker	
Technologie	Elektrophotografie LED (Single Pass)
Druckgeschwindigkeit	Bis zu 16 Seiten/Min. in Farbe und s/w
Auflösung	Bis zu 2.400 x 600 dpi
Arbeitsspeicher	64 MB Speicher (erweiterbar auf bis zu 576 MB)
Zeit bis zum ersten Ausdruck	< 16 Sekunden Farbe, < 15 Sekunden Mono
Emulationen	PCL 6, PostScript 3
Residente Fonts	PCL 6: 66 skalierbare Schriften, 12 Bitmap Schriften, 13 Barcodes / PostScript 3: 66 kompatible Schriften
Schnittstelle	USB 2.0 Hi-Speed
Netzwerk	10/100BaseTX Ethernet, WLAN IEEE 802.11 b/g (Infrastructure Modus/Adhoc Modus)
Display	2-zeilig, 16 Zeichen, hintergrundbeleuchtet, 2 LEDs (error, data)
Farbkopierer	
Kopiergeschwindigkeit (Deutschland/Österreich)	Bis zu 16 Kopien/Min. in Farbe und s/w
Auflösung	Bis zu 600 x 600 dpi
Zeit bis zur ersten Kopie	< 24 Sekunden Farbe, < 19 Sekunden Mono
Stapeln und Sortieren	Stapeln und Sortieren von mehrseitigen Dokumenten
Verkleinern/Vergrößern	Verkleinert und vergrößert Dokumente von 25% - 400% in 1%-Schritten
Farbfax	
Übertragungsgeschwindigkeit	33.600 bps (G3)
Internet-Fax****	Weltweit Faxe senden ohne Telefonleitung
Fax-Telefonweiche	Automatische Erkennung ob Fax oder Telefonanruf
Zielwahltaste	8 (4 x 2) Speicher
Kurzwahlspeicher und Gruppenwahl	Bis zu 20 Kurzwahlspeicher und bis zu 20 Gruppen
Automatische Wahlwiederholung	Anwahl wird bei besetztem Anschluss automatisch wiederholt
Fax-Weiterleitung	Weiterleitung an einen vorprogrammierten Anschluss
Sende- und Empfangsspeicher	Bis zu 500 Seiten (ITU-T Test Chart, Standard-Auflösung, MMR)
ECM (Error Correction Mode)	Automatisches Fehler-Korrekturverfahren bei ECM-fähigen Geräten
PC-Fax***	Faxe Senden und Empfangen via PC (Telefonleitung erforderlich)
Farbscanner	
Auflösung (optisch)	2.400 x 1.200 dpi (über Vorlagenglas), 1.200 x 600 dpi (über ADF)
Graustufen	256 (Kopieren und Scannen)
Farbtiefe	48 Bit intern / 24 Bit extern
Scan-to-Funktionen	Scan-to-E-Mail/Text/Bild/Datei/PDF**, Scan-to-E-Mail-Server****, Scan-to-FTP/SMB(Netzwerk)/USB-Stick
Papier-Management	
Papierzuführung	250 Blatt Papierkassette, Einzelblatteinzug
Papierablage	100 Blatt face down, 1 Blatt face up
Medien-Spezifikation	
Medienart	Standard-Kassette: Dünnes Papier, Normalpapier, Recyclingpapier Einzelblatteinzug: Dünnes Papier, Normalpapier, Dickes Papier, Briefpapier, Recyclingpapier, Umschläge, Etiketten
Medien-Grammatur	Standard-Kassette: 60 - 105 g/m ² Einzelblatteinzug: 60 - 163 g/m ²
Medien-Formate	Standard-Kassette: A4, Letter, ISO(B5), A5, ISO(B6), A6, Executive Einzelblatteinzug: Breite 76,2 bis 220 mm, Länge 116 bis 406,4 mm
Druckertreiber-Software	
Windows	Windows 7, Windows Vista, Windows XP Professional (32 & 64 Bit Edition), XP Home Edition, Windows Server 2003 (32 & 64 Bit Edition) (nur Druck), Windows Server 2008 (nur Druck), Windows 2000 Professional
Macintosh	Mac OS X 10.3.9 oder höher
Linux****	CUPS (x86, 32 & 64 Bit-Umgebung), LPD/LPRng (x86, 32 & 64 Bit-Umgebung)
Druckertreiber-Funktionen	
N-auf-1-Druck	2, 4, 9, 16, 25 A4-Seiten auf 1 A4-Seite
Poster-Druck	1 A4-Seite auf 4, 9, 16, 25 A4-Seiten
Wasserzeichen-Druck	Ausdruck mit vordefiniertem Text oder benutzerdefinierten Informationen
Sicherer Druck (Secure Print)	Gesicherter Ausdruck über PIN-Eingabe
Farbdrucksperrung	Festlegung, wer in einer Arbeitsgruppe farbig drucken darf
Kopf- und Fußzeile	Automatischer Druck von Zeit/Datum oder Benutzer-ID auf ein Dokument
USB-Host-Funktionen	
USB-Stick	Druckt Bilder oder Daten direkt vom USB-Stick
Datei-Formate	PDF Version 1.7, JPEG, Exif + JPEG, PRN, TIFF (gescannt über Brother Gerät), XPS Version 1.0
Scan-to-USB-Stick	Scannt Bilder und Dokumente direkt auf den USB-Stick
Scan-Dateiformate	PDF Version 1.3, Microsoft XPS (Version 1.0), JPEG, TIFF
Netzwerk	
Benutzersperre	Anzahl der Ausdrücke kann für Benutzer limitiert werden, um Kosten zu reduzieren
Web Based Management	PrintServer Management über Web Browser
Treiberinstallations-Assistent	Ein schneller und einfacher Weg, um Brother Druckertreiber auf einem vernetzten Windows®-PC zu installieren
BRAdmin Light	PrintServer-Management für Windows und Mac OS X 10.3.9 oder höher
BRAdmin Professional	LAN Management-Funktionen
Web BRAdmin	Server-basierende Management-Funktionen nur für Windows IIS 4.0/5.0
Netzwerk-Protokolle	TCP/IP (IPv4 & IPv6)
IPv4 unterstützte Protokolle	ARP, RARP, BOOTP, DHCP, APIPA (Auto IP), WINS/NetBIOS name resolution, DNS Resolver, mDNS, LLNMR responder, LPR/LPD, Custom Raw Port/Port9100, IPP/PPS, FTP Client und Server, TELNET Server, HTTP/HTTPS Server, SSL/TLS, TFTP Client und Server, SMTP Client, APOP, POP before SMTP, SMTP-AUTH, SNMPv1/v2c/v3, ICMP, LLTD responder, WebServicesPrint, CIFS Client, SNTIP
IPv6 unterstützte Protokolle	NDR, RA, DNS Resolver, mDNS, LLNMR responder, LPR/LPD, Custom Raw Port/Port9100, IPP/PPS, FTP Server, TELNET Server, HTTP/HTTPS Server, SSL/TLS, TFTP Client und Server, SMTP Client, APOP, POP before SMTP, SMTP-AUTH, SNMPv1/v2c/v3, ICMPv6, LLTD responder, WebServicesPrint, CIFS Client, SNTIP
WLAN-Sicherheit	WEP 64/128, WPA-PSK (TKIP/AES), WPA2-PSK (AES), LEAP (CKIP), EAP-FAST (TKIP/AES), Secure Easy Setup, WPS, AOSS
Wireless Easy Setup	Secure Easy Setup™ (SES), Wi-Fi Protected Setup™ (WPS), AirStation OneTouch Secure System™ (AOSS)
Verbrauchsmaterial / Zubehör	
Toner im Lieferumfang	Für jeweils ca. 1.000 Seiten* (C, M, Y, BK)
Standard-Toner Schwarz (TN-230BK)	Für ca. 2.200 Seiten*
Standard-Toner Farbe (TN-230C/M/Y)	Für jeweils ca. 1.400 Seiten*
Trommel (DR-230CL)	Für ca. 15.000 Seiten
Transfereinheit (BU-200CL)	Bis zu 50.000 Seiten
Tonerabfallbehälter (WT-200CL)	Für ca. 50.000 Seiten
Maße / Gewicht	
Abmessungen (BxHxT)	428 x 401 x 491 mm
Gewicht	22,9 kg
Allgemeines	
Optimales Druckvolumen	Ø1.500 Seiten/Monat
Maximales Druckvolumen	25.000 Seiten/Monat
Leistungsaufnahme	Beim Kopieren: 480 W, In Bereitschaft: 75 W, Energiesparmodus: 12 W
Geräuschpegel	Beim Kopieren: < 53 dB(A), In Bereitschaft: < 30 dB(A)
Ökologie	Energiesparmodus: Verringerter Energieverbrauch, wenn das Gerät länger nicht benutzt wird. Tonersparmodus: Reduzierter Tonerverbrauch

*Reichweite nach ISO/IEC 19798 **Brother Software erforderlich ***Empfangen nur unter Windows ****optionaler kostenloser Download unter <http://solutions.brother.com>

